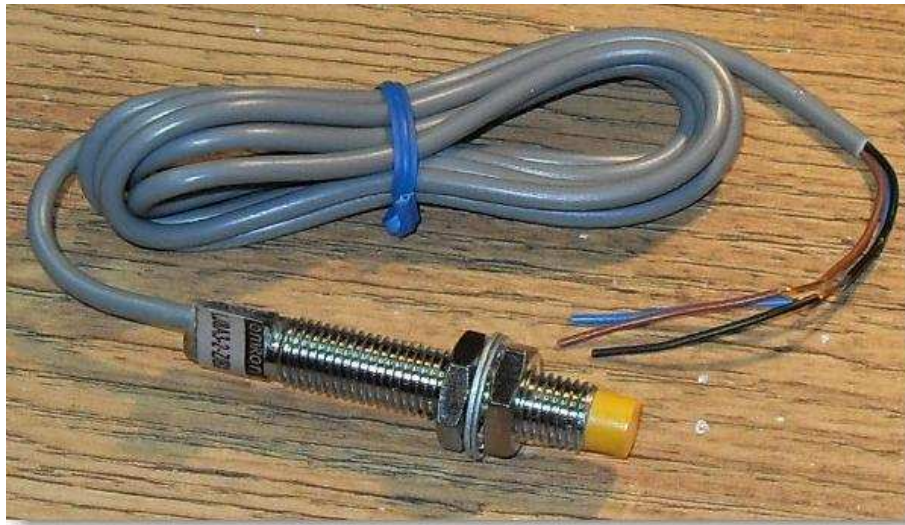
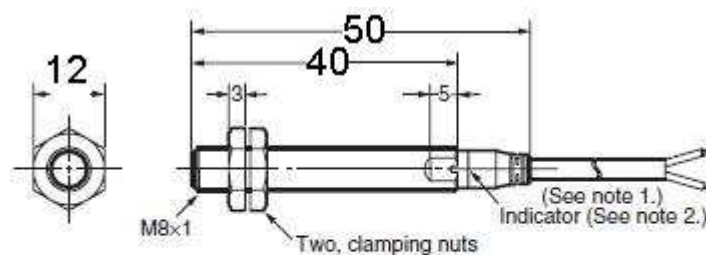


Capteur Inductif IproCAM



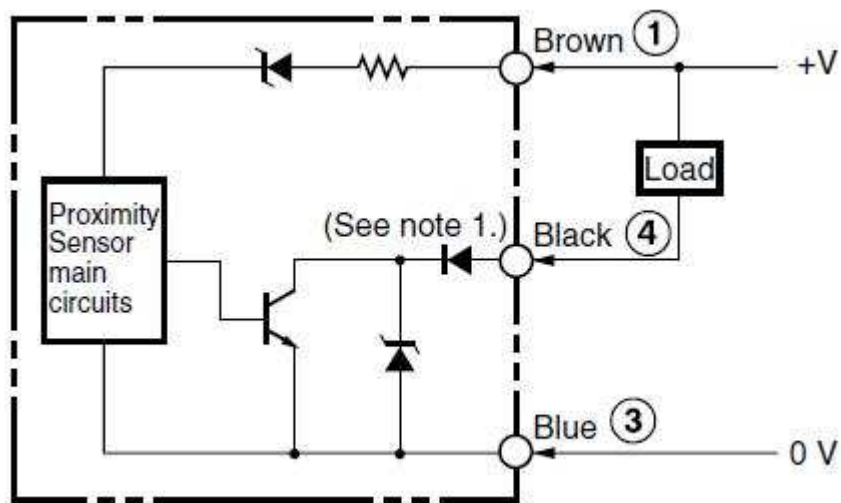
Présentation	1
Câblage sur carte 44DP et CM4 (STEP4X)	3
Câblage sur carte 525 et CM5 (STEP5MD)	4
Câblage sur cartes CM4 V2 et V3, CM56 V3, 435, CNboard, platine	5
Installation et Limites	6

Présentation



Note 1. 4-dia. vinyl-insulated round cable with 3 conductors (conductor cross section: 0.3 mm²; insulator diameter: 1.3 mm); standard length: 2 m
2. Operation indicator (yellow)

Le capteur sera placé devant une partie métallique à détecter (pastille ou élément mobile de la CN)



(1) Marron = +5 à +24V, 12V conseillé

(4) Noir = Sortie signal (BUTX, BUTY etc...)

(3) Bleu = 0V (COMM_ENT)

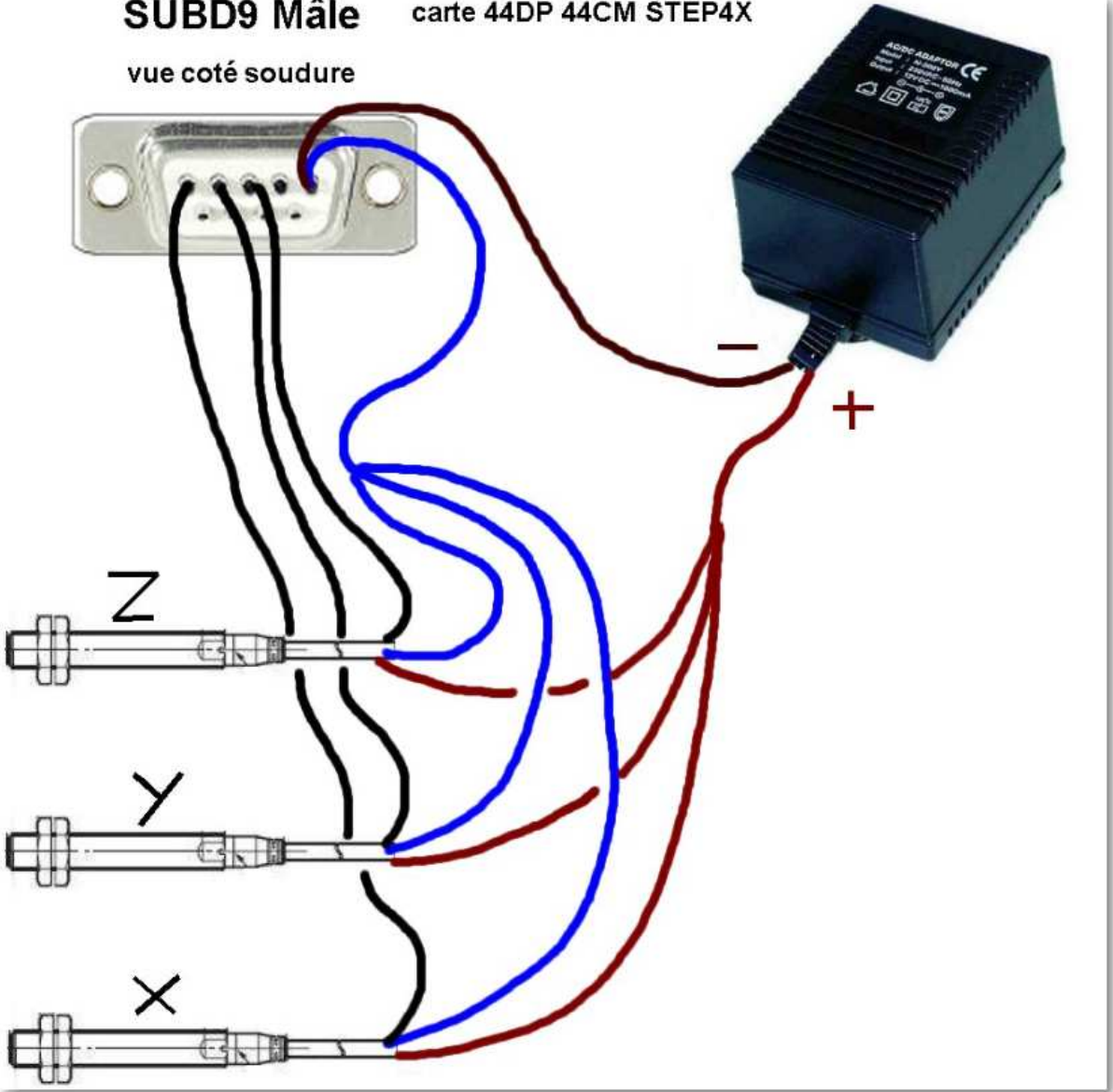
Connecter les 0V capteurs sur le COMM_ENT des cartes IproCAM (dans tous les cas)

Connecter les +V capteurs au +5V ou mieux +12V des cartes IproCAM (si dispo) ou utiliser un bloc d'alim 12C DC externe. Dans ce cas relier la 0V du bloc au COMM_ENT des cartes IproCAM et le +12V du bloc au +V des capteurs
Connecter le fil noir à l'entrée désirée de la carte

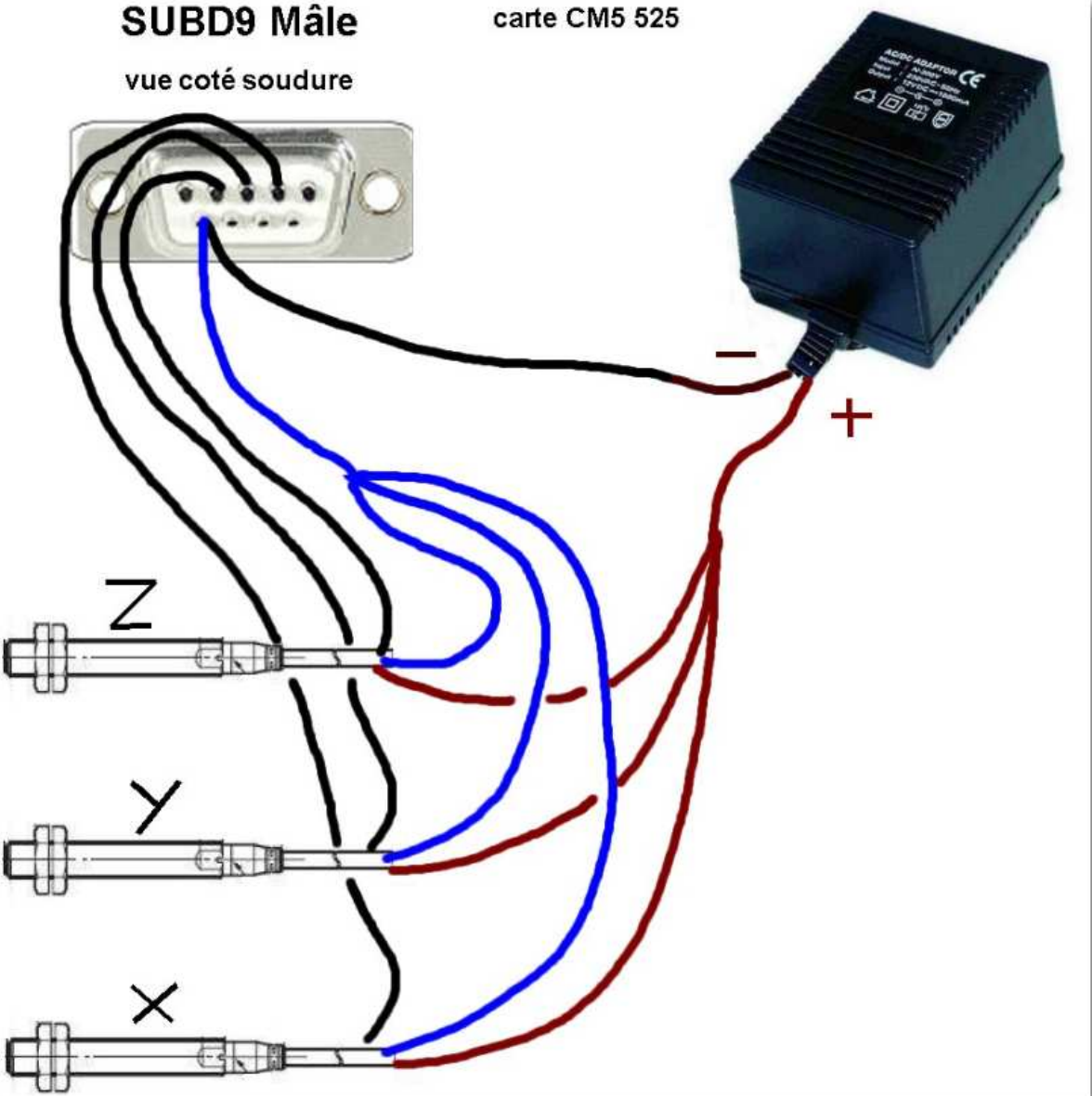
Câblage sur carte 44DP et CM4 (STEP4X)

SUBD9 Mâle carte 44DP 44CM STEP4X

vue coté soudure



Câblage sur carte 525 et CM5 (STEP5MD)



Câblage sur cartes CM4 V2 et V3, CM56 V3, 435, CNboard, platine

SUBD9 Mâle
vue coté soudure

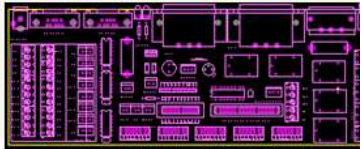
μSTEP435 V3
www.lproCAM.com
(c) JNC 2012

STEP4X CM4 V2

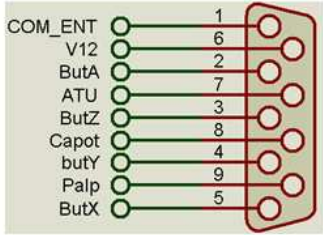
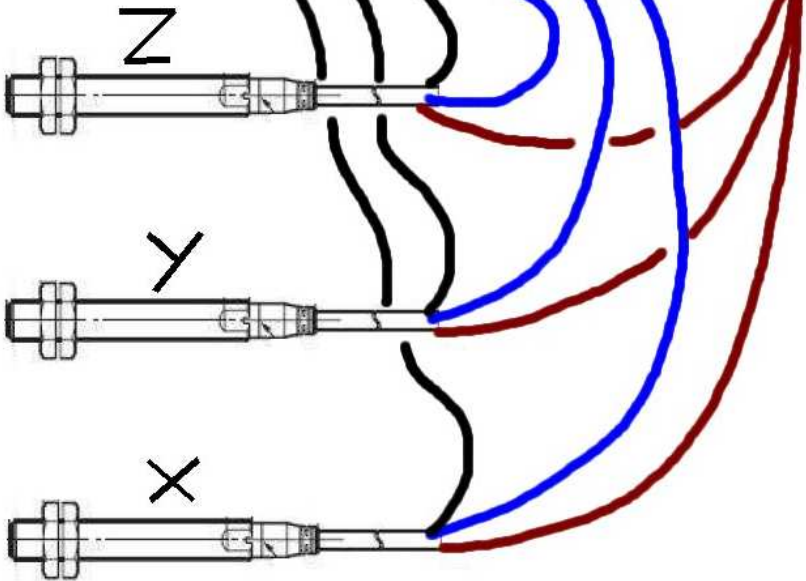
STEP4X CM4 V3

μSTEP56MD V3

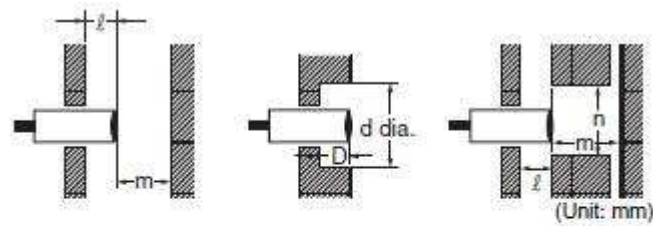
lproCAM
Turbo CN-BOARD5X
USB et Bluetooth
www.lproCAM.com
Made in France
(c) BEJNC 2011



A = idem pin 2



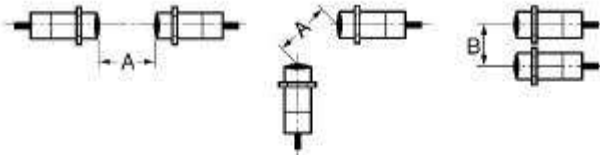
Installation et Limites



(Unit: mm)

Type	Dimension	M8	M12	M18	M30	
					Short barrel	Long barrel
Shielded	l	0	0	0 (See note 1.)	0 (See note 2.)	
	m	4.5	12	24	45	
	d	---	---	27	45	
	D	0	0	1.5	4	
	n	12	18	27	45	
Non-shielded	l	12	15	22	30	40
	m	8	20	48	70	90
	d	24	40	70	90	120
	D	12	15	22	30	40
	n	24	40	70	90	120

- Note 1.** In the case of using the supplied nuts.
If true flash mounting is necessary, apply a free zone of 1.5 mm.
- 2.** In the case of using the supplied nuts.
If true flush mounting is necessary, apply a free zone of 4 mm.



(Unit: mm)

Type	Dimension	M8	M12	M18	M30	
					Short barrel	Long barrel
Shielded	A	20	30	60	110	
	B	15	20	35	70	
Non-shielded	A	80	120	200	300	300
	B	60	100	120	200	300



	Type	Torque
M8	Stainless steel type	9 Nm
	Brass type	4 Nm