

3^RDR cnc

Conceptions de machines
d'usinages CN

Les Feux
72220 Saint Mars d'outillé
E-mail : F3DRcnc@aol.com

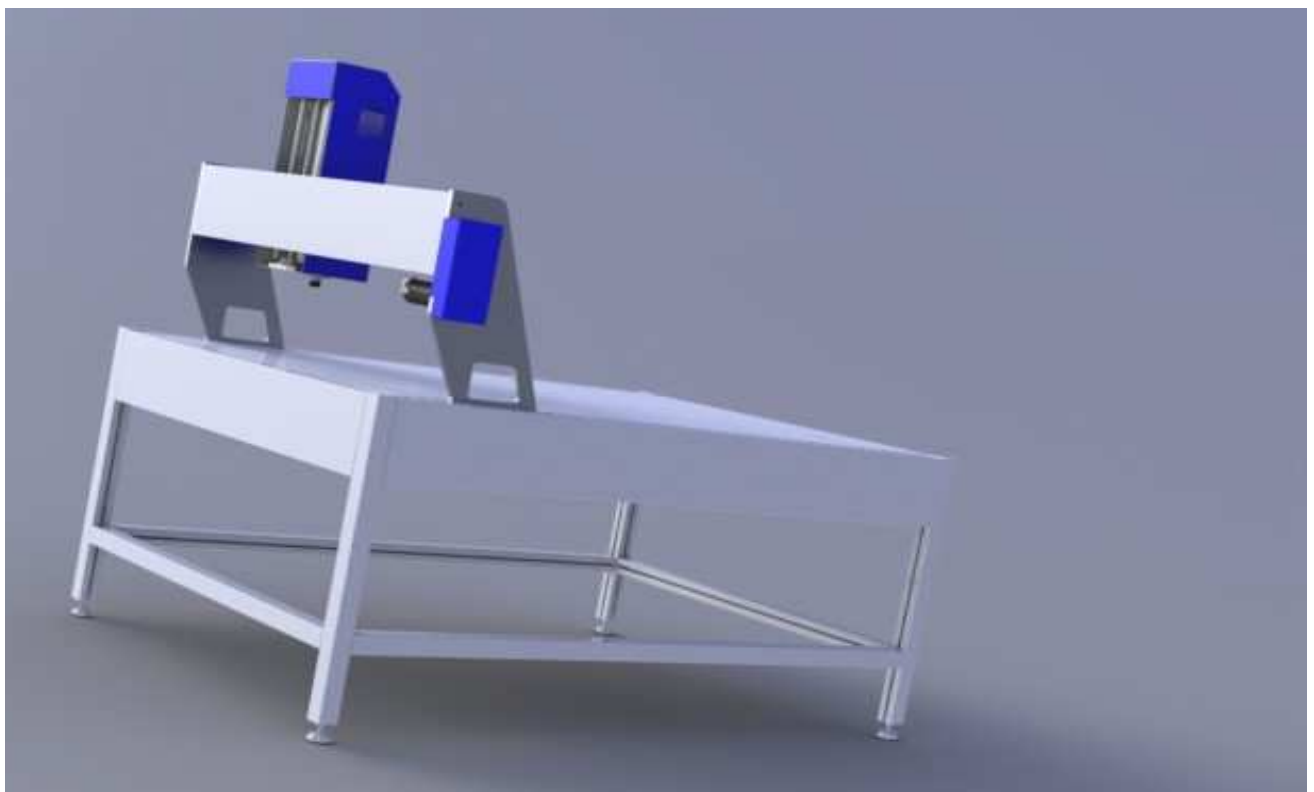
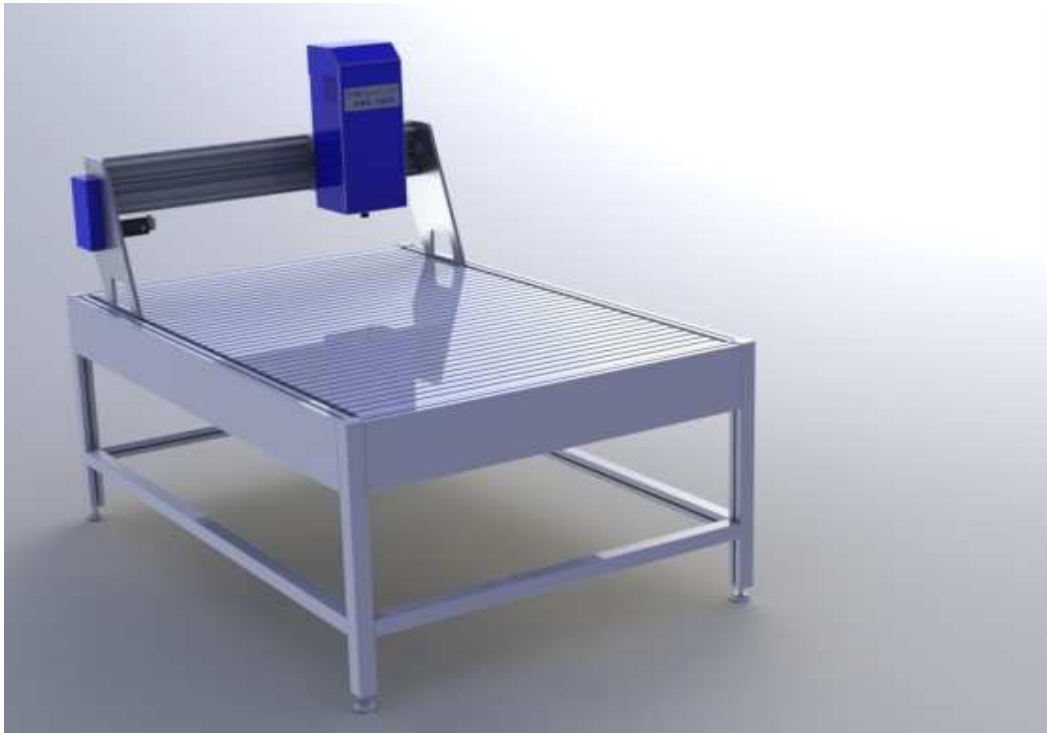
IproCAM



Logiciels
interfaces de contrôle

2 Rue du cimetière
59149 Aibes
E-mail : IproCAM@aol.com

Portique CN PANEL 1200



Caractéristiques technique

La structure machine

- .Structure en profils aluminium à haute résistance mécanique.
- .Table en profil aluminium de forte section pour une grande rigidité et planéité.
- .Voiles supportants les axes Y et Z en aluminium usiné 2 faces de forte épaisseur, découpé au jet d'eau pour ne pas avoir de déformations géométrique.
- .Toutes les platines ou plaques utilisées pour les parties mécanique technique sont en aluminium usinées 2 faces, pour une géométrie parfaite.

Les courses utiles

- . Dimensions Table : 1550 x 1030 mm avec rainure en té de 8 mm
- . Axe X : 1200 mm
- . Axe Y : 800 mm
- . Axe Z : 300 mm

La composition mécanique des axes

- .**Axe X** : Guidage par 2 arbres rectifiés et supportés, avec 4 blocs de douilles à billes
2 Vis à billes à l'intérieur de la structure de qualité industrielle.
- .**Axes Y & Z** : Guidage par 2 arbres rectifiés et supportés, avec 4 blocs de douilles à billes.
Vis à billes centrale de qualité industrielle.
- .Chaque extrémités de vis à billes sont montées sur double roulements à contact oblique pré chargés coté motorisation et roulements à billes coté opposé.

La motorisation des axes

- .Moteurs pas à pas , 1,8 Nm , 4A, rapides et précis.

La broche d'usinage

- .Broche HF 1,5Kw 400 Hz, 24000 tr/mm montée sur 4 roulements céramique haute vitesse.
- .Equipé d'un porte pinces ER20 pour queue de fraise d'un diamètre de 3 à 13 mm.
- .Cette broche est asservie par un variateur HF programmable de 600 Hz largement dimensionné.

La détection de position OM

- .Par 3 détecteurs inductifs précis de qualité industrielle.

Vitesses de déplacements des axes

- .Axe X : xxxx mm/s
- .Axe Y : xxxx mm/s
- .Axe Z : xxxx mm/s
- .Résolution des mouvements : - de 1 μ m
- .Précision générale : 0,05 mm

Le contrôleur et le logiciel

- .Portique équipé d'un contrôleur 44 CM au μ pas sur les 3 axes IproCAM.
- .Logiciel de pilotage NINOS IproCAM.

Dimensions générales et poids

- .Dimensions générales : Long 1640 x larg 1155 x haut 1470 mm.
- .Poids : 110 Kg.

Portique livré avec fiche d'essais et relevé métrologique complet de la machine.

Portique livré chez le client avec une formation d'une journée sur site.

Renseignements mécanique : F3DRcnc@aol.com

Renseignements électronique : IproCAM@aol.com