

# 3<sup>R</sup>DR cnc

Conceptions de machines  
d'usinages CN

Les Feux  
72220 Saint Mars d'outillé  
E-mail : F3DRcnc@aol.com

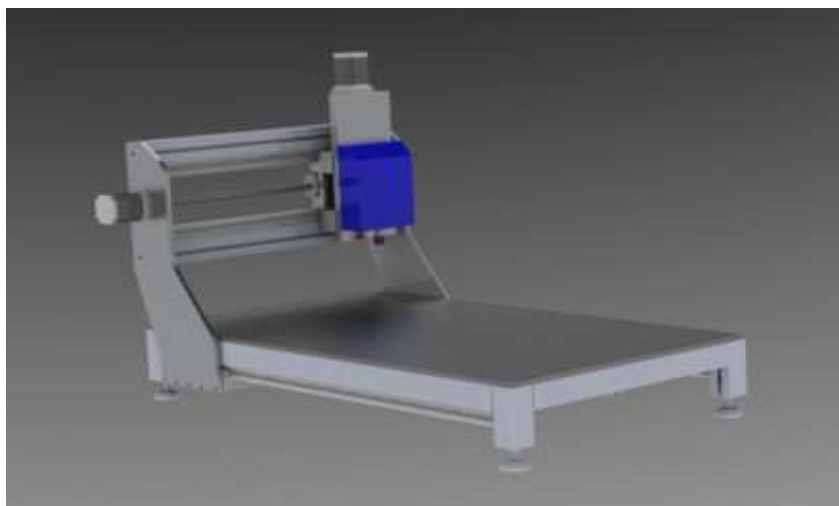
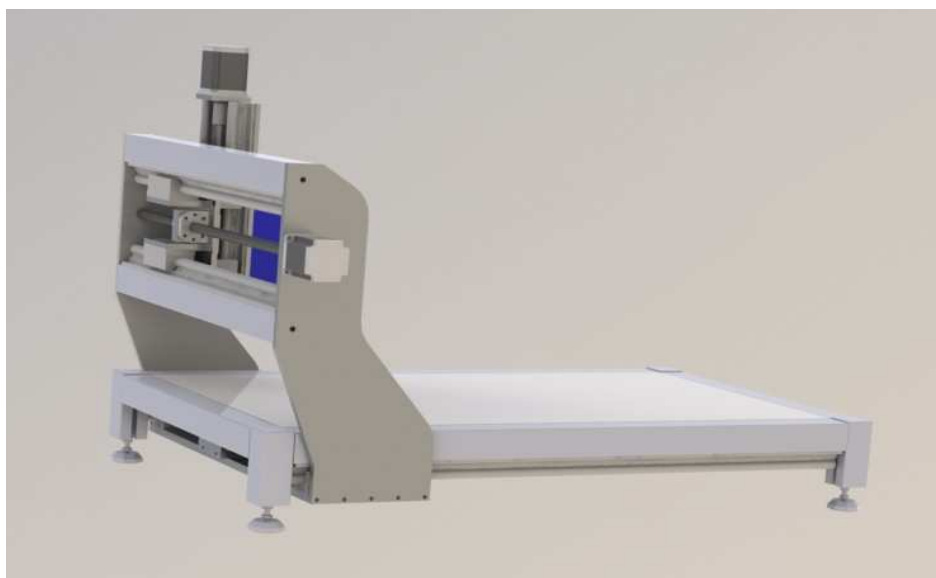
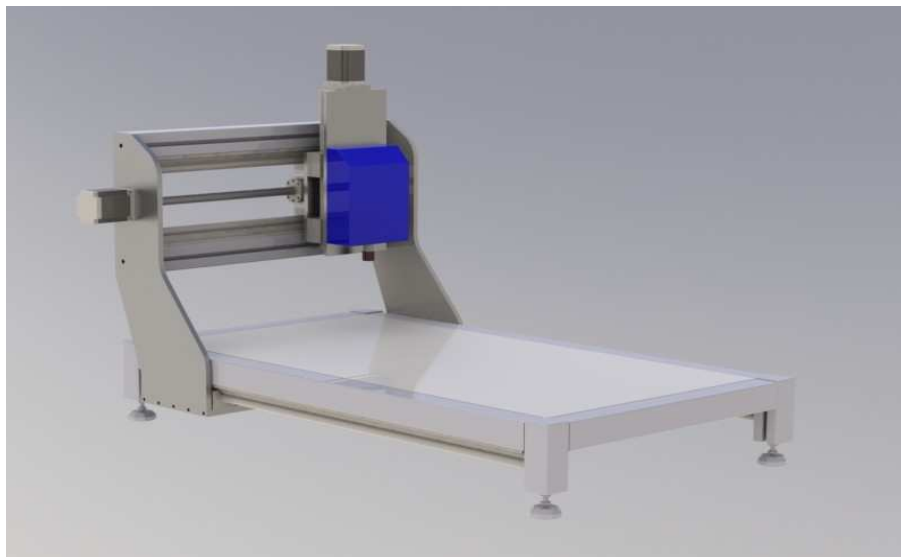
# IproCAM



Logiciels  
interfaces de contrôle

2 Rue du cimetière  
59149 Aibes  
E-mail : IproCAM@aol.com

## Portique CN HOBBY 700



Option : Table en délrin noir

## Caractéristiques technique

### La structure machine

- .Structure en profils aluminium.
- .Table en stratifié 2 faces blanc épaisseur 16 mm , voir option délrin.
- .Voiles supportants les axes Y et Z en aluminium de forte épaisseur, découpé au jet d'eau pour ne pas avoir de déformations géométrique.
- .Toutes les platines ou plaques utilisées pour les parties mécanique technique sont en aluminium.

### Les courses utiles

- . Dimensions Table : 940 x 510 mm , voir option 985 x 555 mm
- . Axe X : 700 mm
- . Axe Y : 400 mm
- . Axe Z : 120 mm

### La composition mécanique des axes

- .**Axe X** : Guidage par 2 arbres rectifiés et supportés, avec 4 blocs de douilles à billes  
1 Vis à billes à l'intérieur de la structure de qualité industrielle.
- .**Axes Y & Z** : Guidage par 2 arbres rectifiés et supportés, avec 4 blocs de douilles à billes pour le Z et 2 blocs longs pour le Y.  
Vis à billes centrale de qualité industrielle.
- .Chaque extrémités de vis à billes sont montées sur roulements à billes.

### La motorisation des axes

- .Moteurs pas à pas , 1 Nm , 1.25 / 2.5 A , rapides et précis.

### La broche d'usinage

- .Plusieurs modèles possibles.
- .Collet de fixation diamètre 43 mm standard.

### La détection de position OM

- .Par 3 détecteurs inductifs précis de qualité industrielle.

### Vitesses de déplacements des axes

- .Axe X : xxxx mm/s
- .Axe Y : xxxx mm/s
- .Axe Z : xxxx mm/s
- .Résolution des mouvements : - de 1 µm
- .Précision générale : 0,05 mm

### Le contrôleur et le logiciel

- .Portique équipé d'un contrôleur 425 au µpas sur les 3 axes IproCAM.
- .Logiciel de pilotage NINOS IproCAM.

### Dimensions générales et poids

- .Dimensions générales : Long 985 x larg 555 x haut 680 mm.
- .Poids : 45 Kg.

En options : -1 journée de formation sur le logiciel NINOS d' IproCAM pour le pilotage de la machine.

-Table en délrin noir

-Broche de fraisage , plusieurs modèles possibles.

Transport en supplément.

Renseignements mécanique : [F3DRcnc@aol.com](mailto:F3DRcnc@aol.com)

Renseignements électronique : [IproCAM@aol.com](mailto:IproCAM@aol.com)